

Hřeben řízení



CZ

Společnost **Autonorma** umožňuje vrácení starého dílu. Po akceptaci starého dílu je zákazníkovi vrácena buď celá kauce, ponížená kauce, nebo kauce propadá společnosti. Podmínky přijetí starého dílu jsou pro každý sortiment odlišné a určují, zda konkrétní starý díl lze ještě repasovat, nebo ne.

Starý díl je při příjmu kontrolován a hodnocen dle podmínek uvedených v tomto dokumentu. Zjednodušeně jsou staré díly tříděny do kategorií **A**, **B** a **C**. V případě, že byl díl vyhodnocen jako A grade, **není aplikována žádná srážka**, v případě B grade je kauce **ponížena** a v případě C grade **není proplacena**. Srážky se u jednotlivých sortimentů mohou lišit.

Hřeben řízení

A – GRADE 0 %
Srážka z kauce:

Kompletní díl bez chybějících částí a poškození



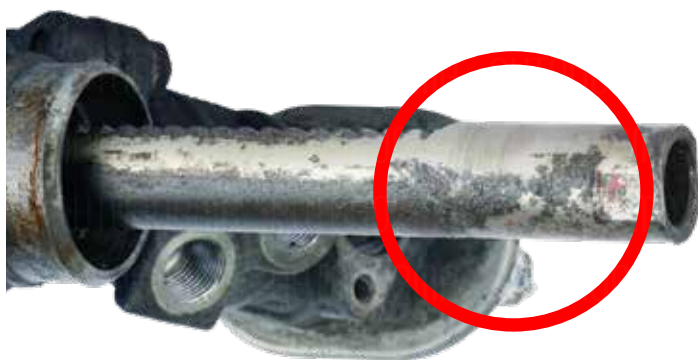
Čitelný štítek



Hřeben řízení

C – GRADE 100 %
Srážka z kauce:

Poškozený nebo zkorodovaný čep volantové tyče



Opotřebované nebo poškozené závity, pastorky, drážkování nebo porty a těsnící plochy



Prasklé nebo poškozené pouzdro nebo upevnění



Rozebraný / nekompletní díl



Hřeben řízení

C – GRADE 100 %
Srážka z kauce:

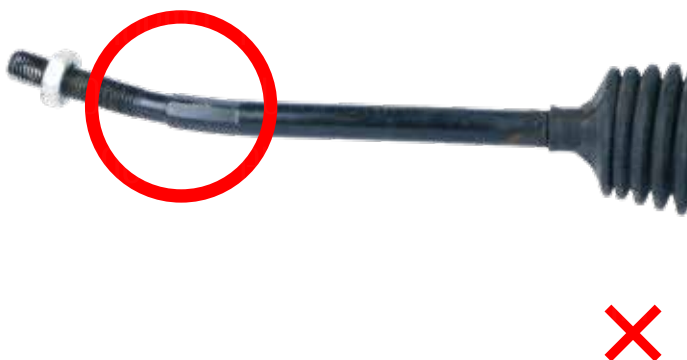
Poškozený, demontovaný nebo chybějící motor nebo ECU



Poškozené, zlomené nebo chybějící zástrčky, piny nebo vodiče



Chybějící nebo poškozená spojovací tyč



Poškozené nebo chybějící trubice

