

VAROVÁNÍ

Nedodržení níže uvedených pokynů může mít za následek poškození námi dodaného výrobku a zamítnutí reklamace z důvodu nesprávné instalace výrobku.

PŘED ZAHÁJENÍM INSTALACE TURBODMYCHADLA SE UJISTĚTE, ŽE JSOU DODRŽENY VŠECHNY NÍŽE UVEDENÉ POKYNY A DOPORUČENÍ

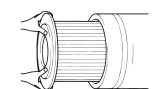
Turbodmychadlo je připojeno mezi motorem a výfukem. Při instalaci turbodmychadla můžete zaznamenat poškození přívodního a vratného vedení oleje. Přívodní a vratné vedení oleje nesmí být ohnuté, sevřené, ucpané nebo jinak poškozené. Výrobce motoru navrhuje přívodní a vratné vedení oleje tak, aby splňovalo jeho technické normy a bylo zajištěno správné mazání a chlazení turbodmychadla.

DOPORUČENÝ POSTUP INSTALACE:

1 Zkontrolujte příruby a kvalitu šroubů a šteftů. V případě potřeby nebo poškození je vyčistěte nebo vyměňte. Dodržujte předepsaný utahovací moment a předepsaný postup utahování podle výrobce.



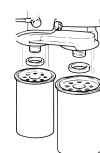
2 Vyměňte vzduchový filtr. Vyčistěte mezichladič (intercooler) a celý sací systém.



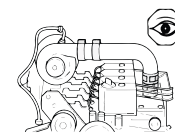
3 Zkontrolujte, zda není poškozena dosedací plocha na přírubách, a ujistěte se, že nové těsnění je správně usazeno. **Nikdy nepoužívejte tekutou těsnicí hmotu!** Tekutý těsnicí tmel může vniknout do mazacího systému nebo do odtoku oleje a ucpat jej.



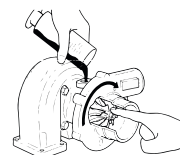
4 **Vyměňte motorový olej a olejový filtr!** Nečistoty, saze, palivo, voda, zbytky spalin, nebo drobné částice mohou znečistit olej. I ty nejmenší částice v oleji mohou způsobit vážné poškození turbodmychadla vzhledem k jeho extrémně vysokým otáčkám. Doporučujeme provést průplach motoru.



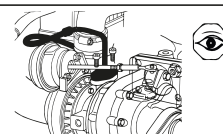
5 Proveďte diagnostiku součástí ovlivňujících funkci turbodmychadla: **DPF, EGR, čerpadel a vstříkovačů.** Zhodnoťte celkový stav motoru. Usazeniny v motoru mohou ucpat mazací kanály v turbodmychadlu.



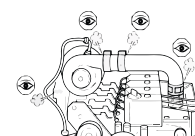
6 Před instalací turbodmychadla zkontrolujte, zda jsou všechna potrubí řádně vyčištěna a zda v nich nejsou žádné částice. Před připojením turbodmychadla k motoru **aplikujte olej (přiložen v balení) do ložiskového středu a několikrát otočte rotorem. NEPOUŽÍVEJTE tmel.**



7 Zkontrolujte, zda není poškozeno přívodní vedení mazacího oleje (poškozené, ucpané). Doporučujeme vyměnit přívodní i vratné vedení oleje za nové (dle originálního výrobce).



8 Po montáži turbodmychadla nastartujte motor a zkontrolujte těsnost spojů.



! VAROVÁNÍ !

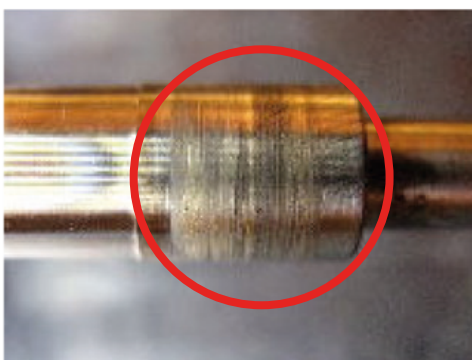
Nedodržení níže uvedených pokynů může mít za následek poškození námi dodaného výrobku a zamítnutí reklamace z důvodu nesprávné instalace výrobku.

Časté důvody neuznaných reklamací

Příklady repasovaných turbodmychadel poškozených po ujetí několika kilometrů v důsledku neodborné montáže.



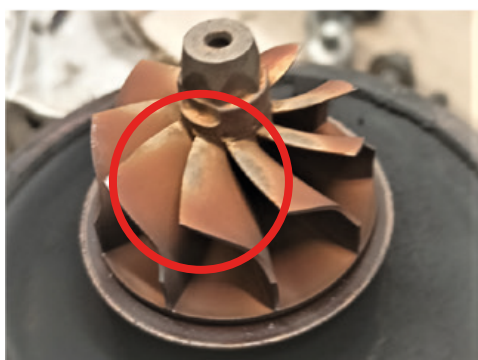
Nedostatečný přívod oleje k rotoru turbodmychadla – poškození turbínového kola a skříňě turbíny způsobené axiální nebo radiální vůlí v důsledku nedostatečného mazání rotoru turbodmychadla.



Nedostatečný přívod oleje k rotoru turbodmychadla – poškození rotoru turbíny způsobené nedostatečným mazáním.



Ucpaná olejová příruba – karbonizované částice oleje z motorového oleje v důsledku zanedbané údržby. Nadměrné usazeniny motoru nebo zbylá těsnící hmota.



Spálené turbínové kolo – ve většině případů je příčinou ucpaný systém DPF.



Poškozené břity kompresorového kola – způsobené částicemi v sání v důsledku nečistot.



POZOR!

80 % reklamací závad repasovaných turbodmychadel je způsobeno např. znečištěným sacím systémem, ucpaným filtrem pevných částic, použitím nesprávného typu oleje nebo zanedbanou údržbou.

