
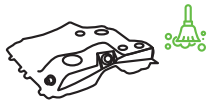



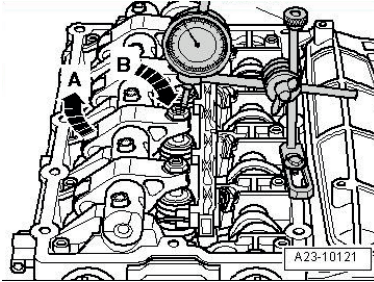
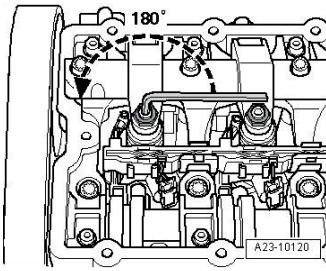
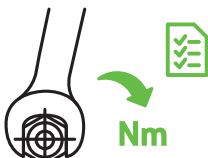


VAROVÁNÍ

Nedodržení níže uvedených pokynů může mít za následek poškození námi dodaného výrobku a zamítnutí reklamace z důvodu nesprávné instalace výrobku.

PŘED INSTALACÍ VSTŘIKOVAČE JE TŘEBA BEZPODMÍNEČNĚ PROVÉST NÁSLEDUJÍCÍ KROKY:

- Důkladně vyčistěte dosedovou plochu trysky v hlavě válců.
- Vstřikovače instalujte pouze s novými tepelnými podložkami.

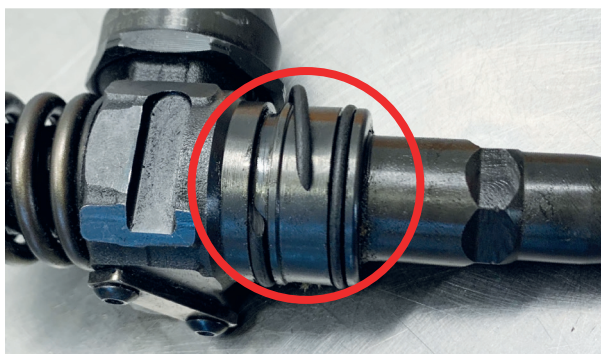
- | | | |
|----------|--|---|
| 1 | Vyměňte palivový filtr. |  |
| 2 | Vyčistěte palivový systém (včetně přívodů paliva) a palivovou nádrž. |  |
| 3 | Dosedací plocha – zbroušení ostrých hran či převložkování. Tímto zabráníme poškození těsnících kroužků. |  |
| 4 | Vždy použijte nové upevňovací šrouby. |  |
| 5 | Vyměnit svazek kabelů vedoucí k PD vstřikovači v hlavě válců. |  |
| 6 | Přiložte měрку na seřizovací šroub jednotky PPD. Otáčejte klikovým hřídelem ve směru otáčení motoru, dokud se váleček kyvné páky nedostane na konec ovládacího kloubu.
A) Strana, na které se nachází váleček kyvné páky A, je v nejvyšším bodě.
B) Váleček vahadla B je v nejnižším bodě. |  |
| 7 | Vyjměte přípravek. Zašroubujte seřizovací šroub do vahadla, dokud neucítíte určitý odpor (jednotka čerpadla PPD se nachází na dorazu). Po dosažení dorazu vyšroubujte seřizovací šroub jeho otáčením:
Dle specifikace výrobce (dle typu motoru). |  |
| 8 | Podržte seřizovací šroub v této poloze a utáhněte jej na utahovací moment stanovený výrobcem. |  |

! VAROVÁNÍ !

Nedodržení níže uvedených pokynů může mít za následek poškození námi dodaného výrobku a zamítnutí reklamace z důvodu nesprávné instalace výrobku.

Časté důvody neuznaných reklamací

Příklady repasovaných vstřikovačů PD/UIS poškozených po ujetí několika kilometrů v důsledku neodborné instalace.

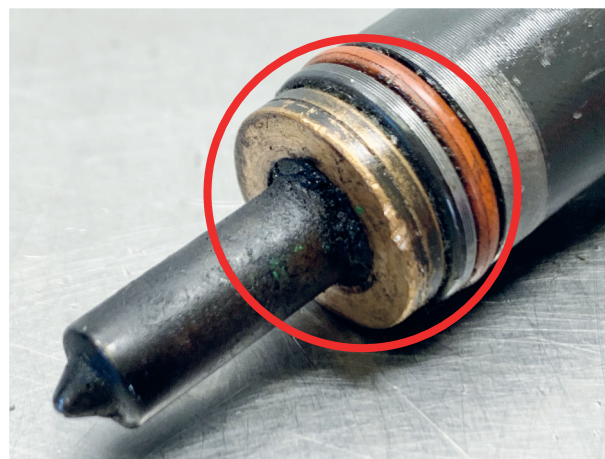


Poškozené těsnění

Nedostatečně namazána gumička při montáži. Způsobuje profukování z hlavy válců, a poté vstřikovač špatně plní svou funkci.



Poškození vnitřního elementu
Z důvodu špatného momentu utažení vstřikovače.



Neočištěné dosedací plochy
Nedostatečně očištěny a srovnány.



POZOR!

60 % reklamací repasovaných vstřikovačů PDE / UIS je neoprávněných z důvodu nesprávné instalace. Dodržujte pokyny a používejte správné vybavení.

