

VAROVÁNÍ

Nedodržení níže uvedených pokynů může mít za následek poškození námi dodaného výrobku a zamítnutí reklamace z důvodu nesprávné instalace výrobku.

PŘED INSTALACÍ VSTŘIKOVAČE JE TŘEBA BEZPODMÍNEČNĚ PROVÉST NÁSLEDUJÍCÍ KROKY:

- > Důkladně vyčistěte dosedovou plochu trysky v hlavě válců.
- > Vstřikovače instalujte pouze s novými tepelnými podložkami.

UPOZORNĚNÍ!

Před instalací se ujistěte, že v systému nejsou žádné mechanické nečistoty (typicky v případě mechanicky poškozeného čerpadla), které by vedly k nevratnému poškození repasovaných vstřikovačů.

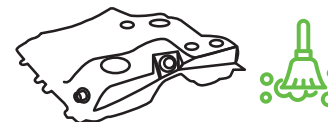
1 Vyměňte vysokotlaké palivové trubky.



2 Vyměňte palivový filtr.



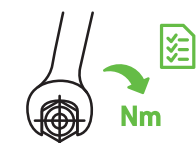
3 Pečlivě zkontrolujte a vyčistěte palivovou nádrž a palivový systém. Proveďte diagnostiku palivového čerpadla, které ovlivňuje funkci vstřikovačů, a vyčistěte palivovou lištu.



4 Zkontrolujte, zda je tlak čerpadla správný.



5 Použijte nové originální pevnostní šrouby držáku vstřikovače (z důvodu zalomení šroubu). Dodržujte utahovací momenty šroubů vstřikovače stanovené výrobcem.



POZOR! – pro repasované vstřikovače jsou k dispozici univerzální podložky. Tyto podložky nemusí být vhodné pro všechny modely vozidel. Je nutné, aby technik provádějící instalaci vybral vhodné podložky pro konkrétní model (dle VIN kódu).



Některé vstřikovače musí být před instalací nakódovány. Kód je obvykle v protokolu nebo na těle vstřikovače. Abyste se vyhnuli případným problémům, používejte originální diagnostické zařízení!

Kompenzační kód vstřikovače slouží ke kompenzaci tolerancí, které vznikají při jeho generální opravě.

Nezadání kompenzačního kódu do řídicí jednotky může mít za následek:

- > Klepání motoru
- > Nepravidelné dávkování paliva
- > Nepravidelný chod motoru
- > Zobrazení kontrolky motoru na přístrojové desce

VAROVÁNÍ

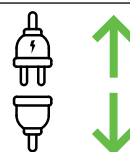
Nedodržení níže uvedených pokynů může mít za následek poškození námi dodaného výrobku a zamítnutí reklamace z důvodu nesprávné instalace výrobku.

DOPORUČENÝ INSTALAČNÍ POSTUP:

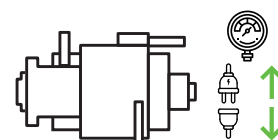
1 Naplňte palivový filtr palivem na jeho maximální kapacitu a namontujte jej do vozidla.



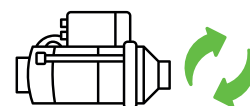
2 Ke vstřikovačům nepřipojujte vysokotlaké trubky ani elektrické konektory.



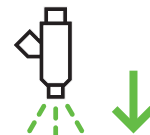
3 Odpojte konektor regulátoru tlaku čerpadla common-rail.



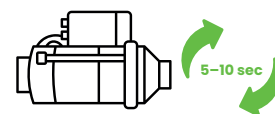
4 Otáčejte motorem pomocí startéru, dokud se na konci vysokotlakého potrubí (nezapojené trubky u vstřikovačů) neobjeví palivo.



5 Pokud vytéká čisté palivo (systém je odvzdušněn), připojte vysokotlaké potrubí ke vstřikovačům.



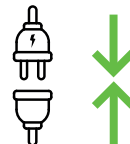
6 Otáčejte motorem pomocí startéru asi 5 až 10 sekund (bez připojení elektrických konektorů u vstřikovačů) – tím se ke vstřikovačům dostane palivo.



7 Pomocí diagnostiky zjistěte parametry systému vstřikování paliva. Tlak v palivové liště by měl dosahovat 1350 až 1800 barů. V případě nižších tlaků je třeba opravit také common-railové čerpadlo.



8 Připojte konektory ke vstřikovačům a k regulátoru tlaku čerpadla.



9 Pouze pro typy, které vyžadují kódování. Pomocí diagnostiky zadejte nové kódy (kódy C2i/C3i/IMA/ISA ze štítků vstřikovačů nebo z protokolu o zkoušce) do centrální řídicí jednotky (ECU) ve správném pořadí (každý vstřikovač má svůj vlastní kód).



10 Nastartujte motor.

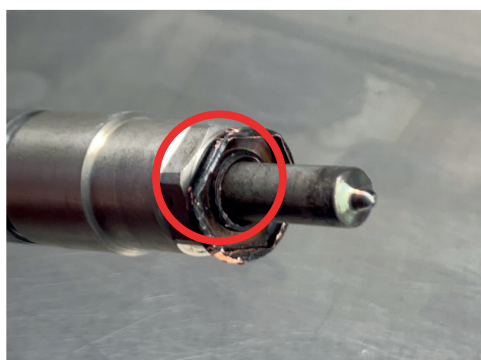


! VAROVÁNÍ !

Nedodržení níže uvedených pokynů může mít za následek poškození námi dodaného výrobku a zamítnutí reklamace z důvodu nesprávné instalace výrobku.

Časté důvody neuznaných reklamací

Příklady repasovaných vstříkovačů poškozených po ujetí několika kilometrů v důsledku neodborné instalace.



Poškozená těsnění vstříkovače

Špatné utažení vstříkovače v motoru, nebo nedostatečná namazaná gumička při montáži. Způsobuje profukování z hlavy válců, a poté vstříkovač špatně plní svou funkci.



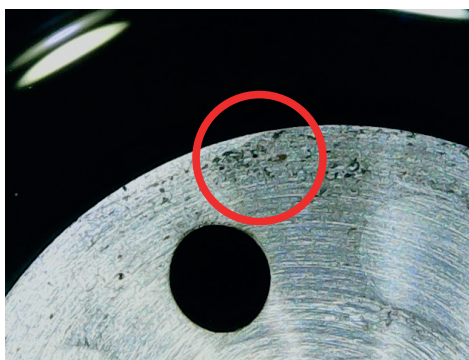
Poškozený přepad paliva

Způsobila špatně nasazená přepadová hadice.



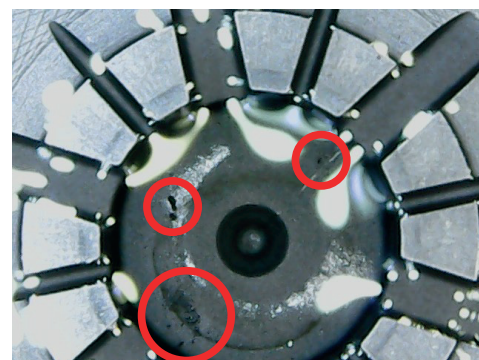
Poškozený přívodní šroub

Špony závitu mohou poškodit ventil.



Vnitřní nečistoty ve vstříkovači

Důvodem nečistot ve vstříkovači je špatně vyčištěna palivová soustava (palivové trubky, filtr, lišta a nádrž).



POZOR!

80 % reklamací závad repasovaných vstříkovačů paliva je způsobeno znečištěným palivovým systémem nebo palivovým čerpadlem.

