

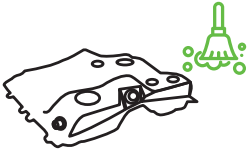




VAROVÁNÍ

Nedodržení níže uvedených pokynů může mít za následek poškození námi dodaného výrobku a zamítnutí reklamace z důvodu nesprávné instalace výrobku.

Při instalaci vysokotlakých čerpadel common-rail vždy postupujte podle pokynů výrobce a používejte výhradně originální náhradní díly. Používejte výhradně originální diagnostické zařízení a montážní přípravky.

PŘED INSTALACÍ ZKONTROLUJTE NÁSLEDUJÍCÍ:

<p>1 Zkontrolujte palivové potrubí (v případě potřeby jej vyměňte).</p> 	<p>Přívod do čerpadla odvzdušněte podle postupu výrobce. Poté odvzdušněte vedení ke vstřikovačům. Při nedodržení postupu hrozí velké riziko poškození čerpadla!</p> 
<p>2 Vyčistěte nádrž.*</p> 	
<p>3 Vyměňte palivový filtr.</p> 	<p>5 Zkontrolujte funkčnost podavacího čerpadla.</p> 

*vyměňte nádrž, pokud je rezavá

DŮRAZNĚ DOPORUČUJEME:

Při instalaci vstřikovacího nebo vysokotlakého čerpadla zkontrolujte funkčnost vstřikovačů, hadic, trubek a jejich připojení. Kontrolou funkčnosti vstřikovačů můžete zamezit pochybnosti o nesprávném chodu motoru po instalaci čerpadla.

Informujte své zákazníky o kvalitě paliva:

Vstřikovací a vysokotlaká naftová čerpadla jsou velmi citlivá na kvalitu paliva. Nekvalitní palivo může poškodit celý vstřikovací systém (čerpadlo i vstřikovače).

Kvalitní palivo bez biosložek zlepšuje mazací proces, a tím snižuje možnost poškození.

Zdroje kontaminace paliva jako častá příčina poruch vstřikovačů a vysokotlakých čerpadel:

- > špatná kvalita paliva (např. biopaliva, přimíchaný benzín atd.)
- > nečistoty a částice ve zbytkovém palivu na dně nádrže (stává se často, když dojde palivo).
- > Voda v nádrži
- > Ostatní (např. koroze nádrže nebo palivového potrubí, písek atd.)

POZOR!

80 % reklamací závad repasovaných vysokotlakých čerpadel je způsobeno znečištěným palivovým systémem, znečištěnými vstřikovači paliva nebo z důvodu špatného odvzdušnění čerpadla při instalaci.



VAROVÁNÍ

Nedodržení níže uvedených pokynů může mít za následek poškození námi dodaného výrobku a zamítnutí reklamace z důvodu nesprávné instalace výrobku.

Časté důvody neuznaných reklamací

Příklady repasovaných čerpadel poškozených po ujetí několika kilometrů v důsledku neodborné instalace.



Poškozená vačková hřídel

Způsobuje zadření kluzných ložisek, nebo kompletní zadření celého čerpadla. Z důvodu nečistot v palivu.



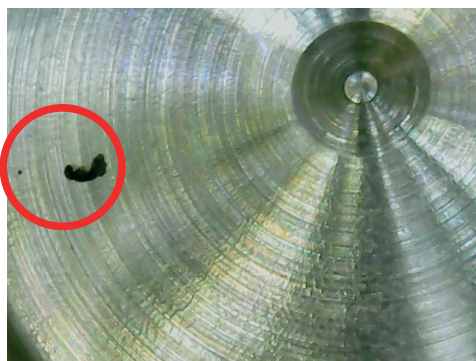
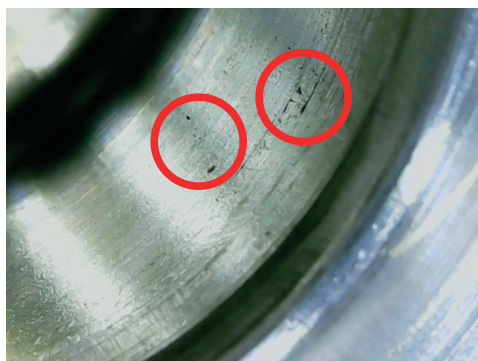
Poškozený ventil

Čerpadlo nasálo nečistoty z nádrže. Může dojít ke kompletnímu zadření a nevratnému poškození.



Kluzné ložiska

Důvodem poškození je špatné odvzdušnění, nebo poškozené podávací palivové čerpadlo.



Vnitřní nečistoty v čerpadle

Důvodem nečistot v čerpadle je špatně vyčištěná palivová soustava (palivové trubky, filtr, lišty a nádrž)



POZOR!

80 % reklamací závad repasovaných vysokotlakých čerpadel je způsobeno znečištěným palivovým systémem, znečištěnými vstřikovači paliva nebo z důvodu špatného odvzdušnění čerpadla při instalaci.

